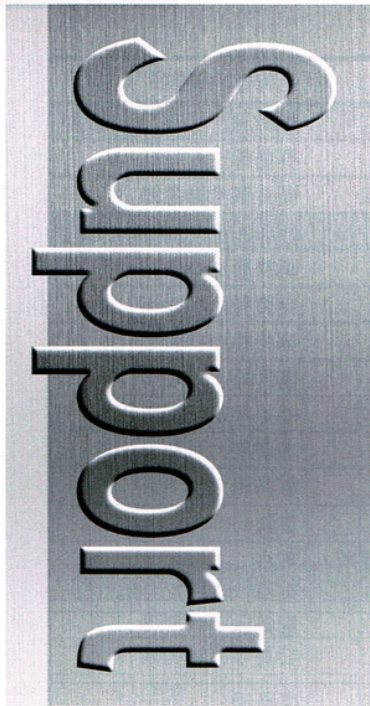


建築設計福井 30 頁に掲載

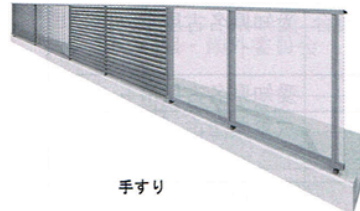


【掲載賛助会員】

50音順

- | | |
|---------------------------|---------------------|
| ◆井上商事株式会社 | ◆硝昭和硝子株式会社 |
| ◆AC構造検査株式会社 | ◆日海不二サッシ株式会社 福井営業所 |
| ◆株式会社ABコーポレーション | ◆株式会社 野村塗装店 |
| ◆エフ・ケー・マイクロ株式会社 | ◆福井県建設鉄工協同組合 |
| ◆株式会社エム・ティー産業 | ◆福井鐵工株式会社 |
| ◆江守塗料株式会社 | ◆福井コンピュータアーキテクト株式会社 |
| ◆大谷製鉄株式会社 | ◆ホクコンマテリアル株式会社 |
| ◆オカモト鐵工株式会社 | ◆北陸電力 福井支店 営業部 |
| ◆カナタ株式会社 | ◆北陸東工シャッター株式会社 |
| ◆株式会社 北川 | ◆松村建工株式会社 |
| ◆北川瀝青工業株式会社 | ◆吉岡幸株式会社 |
| ◆株式会社クマリフトコーポレーション | ◆有限会社吉本重建 |
| ◆「建設工業新聞」株式会社北陸工業新聞社 福井支局 | ◆菱機工業株式会社 福井支店 |
| ◆サンキ株式会社 | ◆(一財) 福井県建築住宅センター |

シルバーライン 製造販売元
井上商事株式会社
 シルバーラインは、井上商事の商標です
 URL <http://www.inoue-s.co.jp>
 福井市日之出2丁目1番6号
 ☎(0776)27-8381 FAX(0776)27-4581



手すり

■業務の内容

アルミ外装建材総合メーカーとして設立65年、「お客様と社会にいつも小さな感動を」を経営理念とし、揺るぎのない独創力、無駄を省く管理システム、現場に俊敏に対応するオープンな組織が「シルバーライン」の可能性を無限にしています。

■取扱商品

- 【アルミ外装建材 シルバーライン】
- 手すり(強度アップとスリム化を図りフルモデルチェンジ)
- 免震EXP.J(自社にて性能検証可能)
- アルミ雨とい
- EXP. J. C.
- 外装パネル
- 笠木
- 太陽光発電支持架台

【建材・セメント】

セメント・ALCパネル・押出成形セメント板・吹付耐火被覆・土木建築資材など

【環境・エネルギー】

石油製品・LPガス・電材など

AC構造検査株式会社

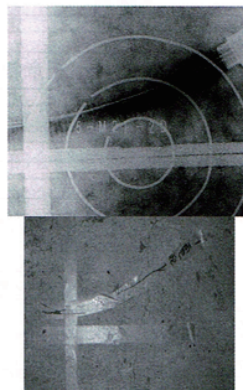
福井市丸山1丁目1117 畑中ビル1F
 ☎(0776)63-5010 FAX(0776)63-5011
 ホームページ <http://www.ac-inspection.co.jp/>

■業務の内容

当社は建築及び土木構造物の非破壊検査を行い、各種構造物維持・管理のお手伝いを行っています。耐震診断・耐力度調査等の現地調査や図面のない構造物の部材寸法・配筋調査等を実施し、正確なデータを提供いたします。また、安全にアンカー施工や改修工事が行えるよう、デジタルX線センサーを使用し現像を必要としないX線探査により素早く電気配管等の位置情報を提供いたします。

■取扱商品

耐震診断・耐力度調査等の現地調査
 コンクリート内部の鉄筋探査
 (電磁波レーダ法・電磁誘導法・X線探査)
 国土交通省から通知された「微破壊・非破壊試験によるコンクリート構造物の強度測定要領(案)」に基づく各種非破壊試験



株式会社ABコーポレーション

福井市四十谷町5-16
 ☎(0776)65-1113 FAX(0776)65-0260
 E-mail: kisokouji@ab-c.jp
 ホームページ <http://ab-c.jp/>

■業務の内容

基礎工事ならびに建築・土木・不動産企画

■取扱商品

- 福井県産スギの間伐材を活用した木杭地盤補強工法
- 1) 難しい現場も大丈夫! ~軟弱層が深くまで介入する・街中で狭い等の現場にも施工できます。
 - 2) 耐久性に自信~AQ認証・日本建築総合試験所の性能証明あり。また東京駅や寺院などの歴史的建造物の地盤は、現在も木杭が支えています。
 - 3) コストの削減~施工が速いため工期が短く、従来の工法と比べ追加費用がかかりません。
 - 4) 地球に優しく森を守る~CO2削減が期待でき、また間伐を行うことで森の再生を助け林業の振興に一役買います。
 - 5) 一般建築物・土木工事にもお使い下さい。

