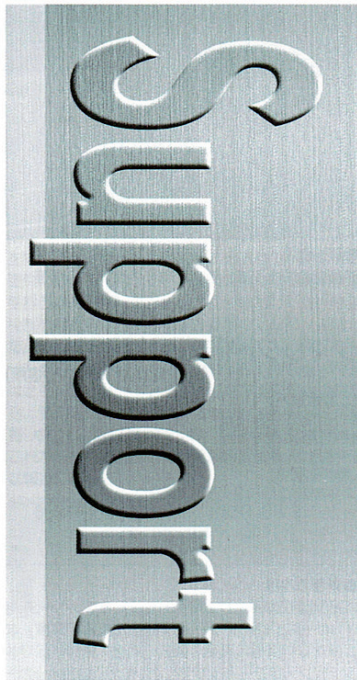


建築設計福井 33 頁に掲載

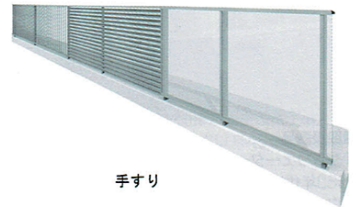


【掲載賛助会員】

50音順

- | | |
|---------------------------|---------------------|
| ◆井上商事株式会社 | ◆畑中厨房株式会社 |
| ◆AC構造検査株式会社 | ◆株式会社廣部硬器 |
| ◆株式会社ABコーポレーション | ◆福井県建設鉄工協同組合 |
| ◆大谷製鉄株式会社 | ◆福井鐵工株式会社 |
| ◆オカモト鐵工株式会社 | ◆福井コンピュータアーキテクト株式会社 |
| ◆株式会社 北川 | ◆北陸電力 福井支店 営業部 |
| ◆北川瀝青工業株式会社 | ◆北陸東工シャッター株式会社 |
| ◆クマリフト株式会社 | ◆松村建工株式会社 |
| ◆「建設工業新聞」株式会社北陸工業新聞社 福井支局 | ◆株式会社マルキファニチャー |
| ◆合同設備工業株式会社 | ◆三谷セキサン株式会社 |
| ◆株式会社サンゲツ | ◆村上大理石株式会社 |
| ◆硝和硝子株式会社 | ◆吉岡幸株式会社 |
| ◆ダイキンHVACソリューション北陸株式会社 | ◆有限会社吉本重建 |
| ◆日海不二サッシ株式会社 | ◆菱機工業株式会社 福井支店 |
| ◆株式会社 野村塗装店 | ◆(一財)福井県建築住宅センター |

シルバーライン 製造販売元
井上商事株式会社
 シルバーラインは、井上商事の商標です
 URL <http://www.inoue-s.co.jp>
 福井市日之出2丁目1番6号
 ☎(0776)27-8381 FAX(0776)27-4581



手すり

■業務の内容
 アルミ外装建材総合メーカー。「お客様と社会にいつも小さな感動を」を経営理念とし、揺るぎのない独創力、無駄を省く管理システム、現場に俊敏に対応するオープンな組織が「シルバーライン」の可能性を無限にしています。

- 取扱商品
 【アルミ外装建材 シルバーライン】
 ●手すり
 ●免震EXP.J(自社にて性能検証可能)
 ●アルミたてとい・軒とい
 ●EXP.J.C.
 ●外装パネル
 ●柱木・水切・下端見切・アルフラッタ
 ●ソーラーフレーム

【建材・セメント】
 セメント・ALCパネル・押出成形セメント板・吹付耐火被覆・土木建築資材など

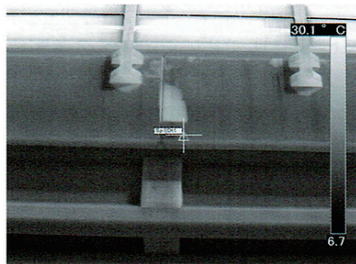
【環境・エネルギー】
 石油製品・LPガス・電材など

AC構造検査株式会社

福井市丸山1丁目1117 畑中ビル1F
 ☎(0776)63-5010 FAX(0776)63-5011
 ホームページ <http://www.ac-inspection.co.jp/>

■業務の内容
 当社は建築及び土木構造物の非破壊検査を行い、各種構造物の維持・管理のお手伝いを行っています。耐震診断・耐力度調査等の現地調査や図面の無い構造物の部材寸法・配筋調査等を実施し、正確なデータを提供いたします。また、安全なアンカー施工や改修工事のために鉄筋探査やデジタルX線センサーを使用し素早い電気配管等の位置情報を提供いたします。また、赤外線サーモグラフィ法による建物外壁の浮き・剥離等変状の調査も実施しています。

■取扱商品
 耐震診断・耐力度調査・外壁診断等の現地調査
 コンクリート内部の鉄筋探査
 (電磁波レーダ法・電磁誘導法・X線探査)
 国土交通省から通知された「微破壊・非破壊試験によるコンクリート構造物の強度測定要領(案)」に基づく各種非破壊試験



株式会社ABコーポレーション

福井市四十谷町5-16
 ☎(0776)65-1113 FAX(0776)65-0260
 E-mail: kisokouji@ab-c.jp
 ホームページ <http://ab-c.jp/>

■業務の内容
 基礎工事ならびに建築・土木
 ■取扱商品
 福井県産スギの間伐材の【木杭地盤補強工法】
 1) 地球に優しいエコ工法! CO2削減が期待でき、間伐を行うことで森の再生を助けます。林業の振興にも一役買います。
 2) 土木・液状化対策(軟弱赤レンガ倉庫で施工済)・住宅の地盤補強工事等にご用命下さい。
 3) 難しい現場も大丈夫! 軟弱層が深くまで介在、街中で狭い...等の現場にも施工可能。
 4) 耐久性に自信! AQ認証・日本建築総合試験所の性能証明を保有。東京駅や寺院など歴史的建造物の地盤は、現在も木杭が支えています。
 5) コストの削減施工が速いため工期が短く、従来の工法と比べ追加費用がかかりません。

